

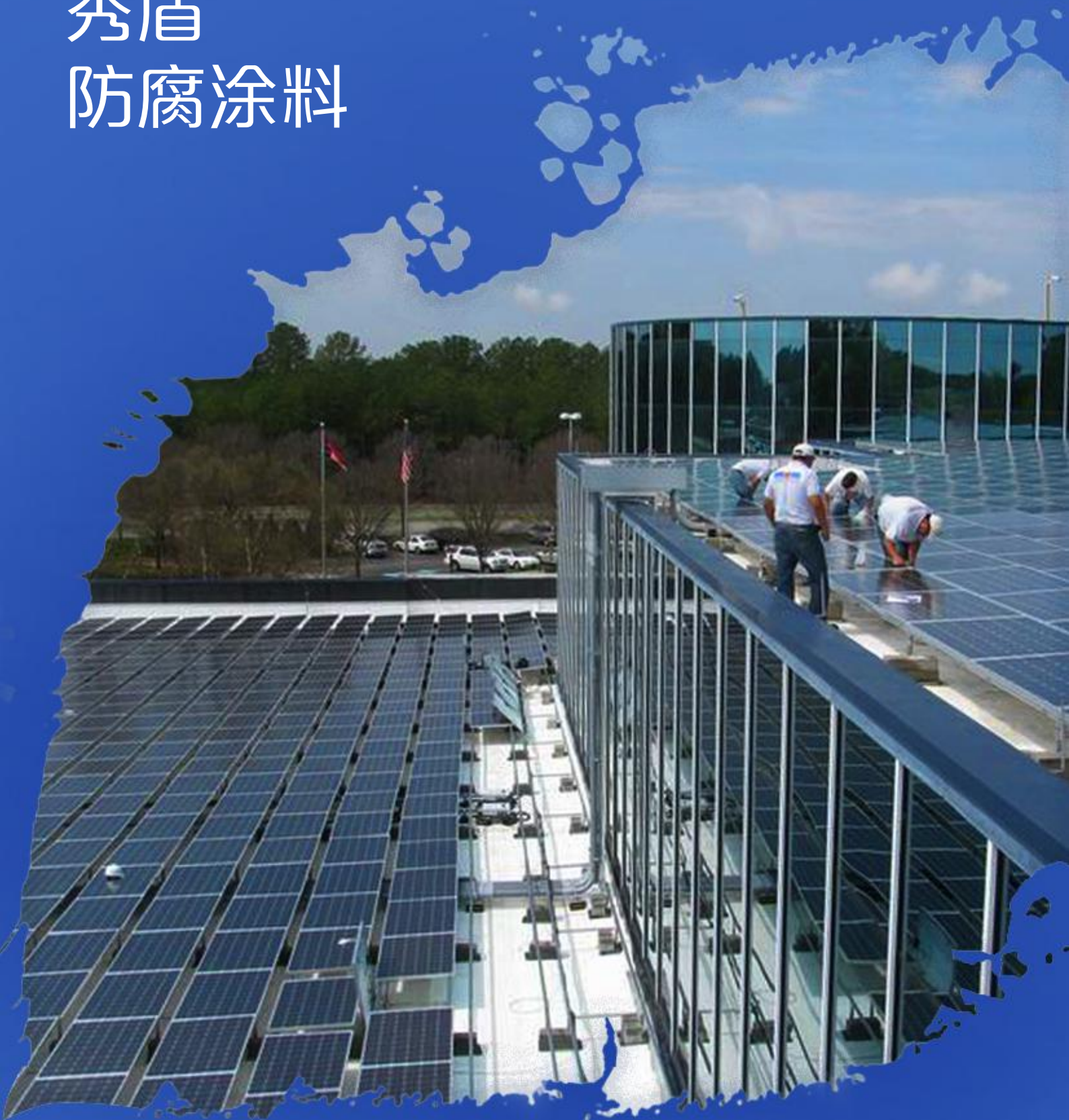


[Http://www.hydrosealusa.com](http://www.hydrosealusa.com)

RUST GUARD<sup>®</sup>

秀盾

防腐涂料



## RUST GUARD® 秀盾防腐涂料

RUST GUARD® 秀盾钛合金纳米重防腐涂料：通过改性可交联钛合金纳米微团与有机物复合，可以制备出超细粒径的隔断腐蚀介质的涂膜，复以耐腐蚀金属或非金属自身特性。通过添加纳米级的 Ti-Mo-Ni、Ti-Ni、Ti-Al-V、Ti-Pt 和 Ti-Ta 合金，RUST GUARD® 秀盾钛合金纳米重防腐涂料即使在腐蚀性很强的环境下也具有优越性能。提供十年质量承保。



## 防腐涂料的产品优点

- :: 十年质量承保
- :: 超强的耐腐蚀性，在高污染的环境中仍有非常好的表现
- :: 粒径小、表面致密，抗脏能力极佳
- :: 环境友好，施工安全
- :: 极佳的附着力
- :: 良好的柔韧性
- :: 耐磨、耐高温



### 第一步：生锈区域除锈、固锈处理

1 表面预处理：用合适的清洁剂彻底清除油脂等，用高压清水洗除掉盐和其他污染物，用电动工具砂磨至白色金属。

2 固锈点补防腐漆：除锈砂磨区域先涂刷一层屋美特固锈剂，干燥6小时后，涂刷一层秀盾钛合金纳米油性防腐涂料。屋美特固锈剂、秀盾钛合金纳米防腐涂料，只能刷，不能滚涂或喷涂。屋美特固锈剂的涂覆率为  $240 \text{ m}^2 / 30\text{kg}$ ，秀盾纳米防腐涂料的涂覆率为  $140 \text{ m}^2 / 20\text{L}$ 。

### 第二步：整个防腐区域防腐底漆处理

在整个需防腐的区域喷涂或涂刷一遍秀盾钛合金纳米防腐涂料。秀盾钛合金纳米防腐涂料的涂覆率为  $140 \text{ m}^2 / 20\text{L}$ 。



### 第三步：金属屋面处理（如需要）

1 确定防水系统的宽度，选择合适的缝织聚酯布。如：金属屋面搭接缝防水宽度 15-20cm，采光窗四周 20cm，屋脊 30cm。

2 固在需防水的区域涂一层 ROOFMATE@ 贝斯基层涂料，在其仍湿润时，把缝织聚酯布嵌入其中，再从上面用 ROOFMATE@ 贝斯基层涂料充分浸润缝织聚酯布，至全干。确保不起泡，不起皱，搭接宽度 10cm。ROOFMATE@ 贝斯基层涂料：40 m<sup>2</sup> /20L/ 层，ROOFMATE@ 托普表层涂料：35 m<sup>2</sup> /20L（两层总涂覆率）。

3 ROOFMATE@ 贝斯基层涂料应用毛刷涂刷，严禁用滚筒和喷枪施工。

4 最后涂一层 ROOFMATE@ 托普表层涂料，建议分二次涂刷。

### 第四步：喷涂屋美特表层涂料

喷涂前确保 ROOFMATE@ 防水系统已干，然后整个屋面喷涂一遍或二遍秀盾钛合金纳米防腐涂料表层涂料，颜色可选，总涂覆率为 120 m<sup>2</sup> /20L。

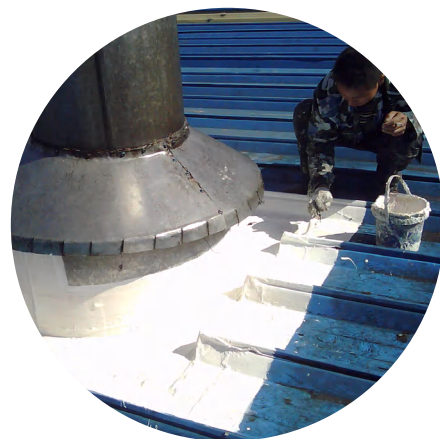


## 防腐涂料的涂覆率

屋美特固锈剂	240 m <sup>2</sup> / 30kg
凯德纳米防腐涂料	140 m <sup>2</sup> / 20L
屋美特基层涂料	140 m <sup>2</sup> / 20L
屋美特表层涂料	120 m <sup>2</sup> / 20L
ROOFMATE® 贝斯基层涂料	40 m <sup>2</sup> / 20L / 层
缝织聚酯布	40" × 100 码, 约 100 m <sup>2</sup>
ROOFMATE® 托普表层涂料	35 m <sup>2</sup> / 20L (两层总涂覆率)

## 防腐涂料的包装规格

20L/ 桶, 10L/ 桶, 4L/ 桶



## 联系我们

### 长沙凯德防水涂料有限公司

地址：湖南长沙经济技术开发区漓湘路 98 号

电话：0731-84067532     13975863781

传真：0731-84067531

### 上海凯德防水涂料有限公司

地址：上海浦东新区周浦镇沪南公路 3419 号

电话：021-68189970

传真：021-68189965

### 美国凯德防水涂料有限公司

地址：125 Wappoo Creek Drive, Suite C2, Charleston, SC 29412.

电话：843 810 1302

Email: Cevans7674@aol.com

免费电话：4008970123